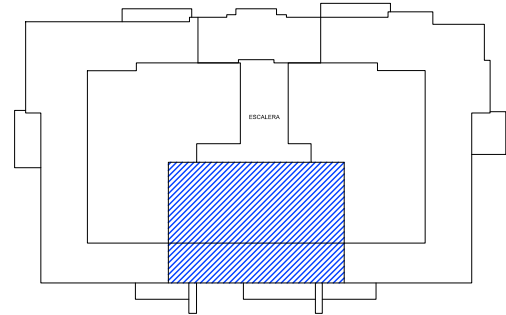


# TIMELESS RESIDENCE

C/ José de Espronceda nº 12  
Jávea

Ubicación de la vivienda  
Housing location



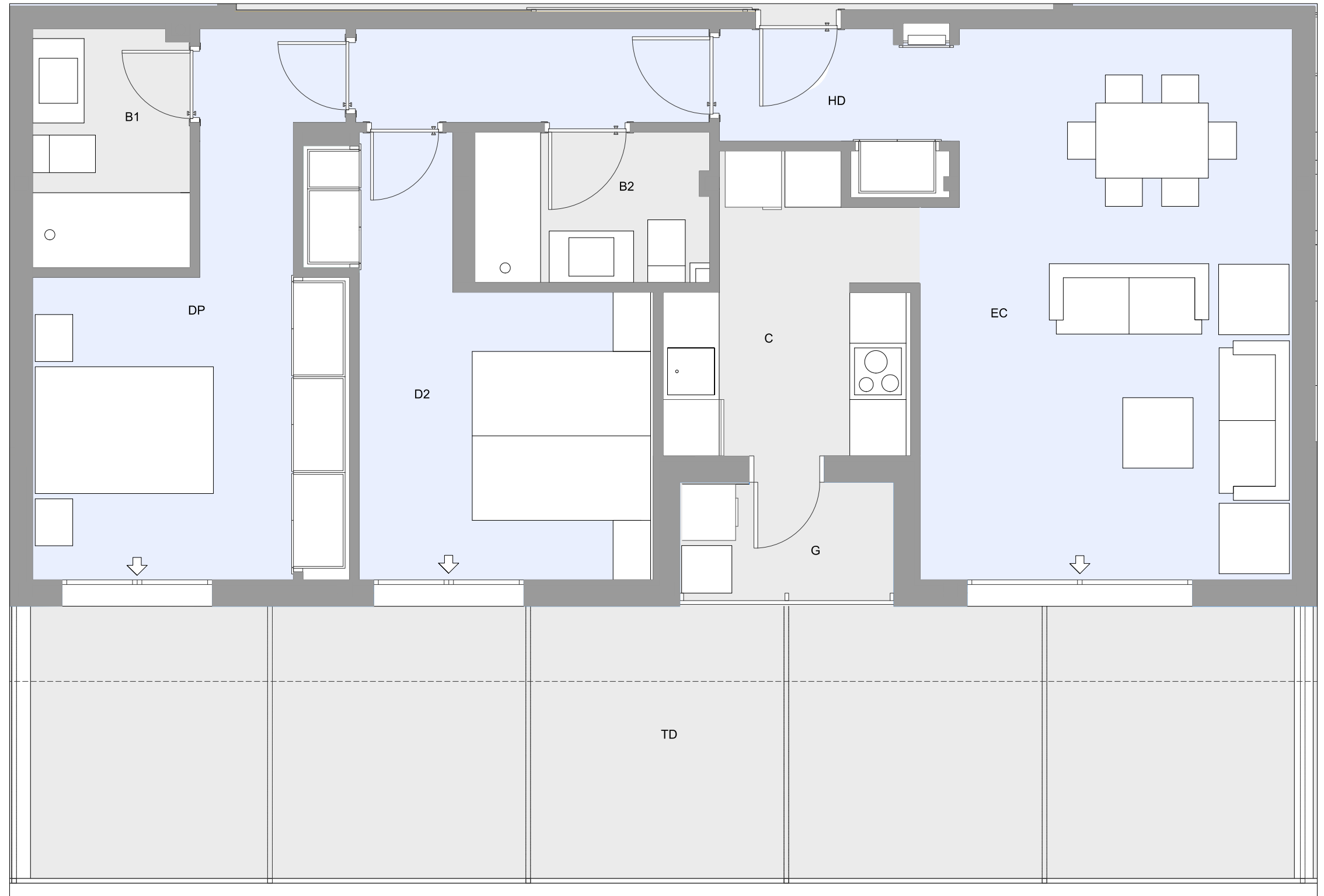
## CUADRO DE SUPERFICIES TABLE OF AREAS

Superficie Útil Vivienda + Terraza  
Useful Area + Terrace 118,36 m<sup>2</sup>

Superficie Construida Vivienda + Terraza  
Building Plot Area + Terrace 127,98 m<sup>2</sup>

Superficie Construida + Comunes  
Building Plot Area + Common Spaces 92,92 m<sup>2</sup>

HD	Hall acceso - Distribuidor / Access Hall	7,45 m <sup>2</sup>
EC	Estar/ Comedor / Living, Dining Room	22,48 m <sup>2</sup>
C	Cocina / Kitchen	7,25 m <sup>2</sup>
DP	Dormitorio Principal / Master Bedroom	14,10 m <sup>2</sup>
D2	Dormitorio 2 / Bedroom 2	12,17 m <sup>2</sup>
B1	Baño 1 / Bathroom 1	4,24 m <sup>2</sup>
B2	Baño 2 / Bathroom 2	4,01 m <sup>2</sup>
TD	Terraza Descubierta / Open Terrace	43,63 m <sup>2</sup>
G	Galería / Gallery	3,03 m <sup>2</sup>



Vivienda / House: **16**

Planta / Floor: **SEGUNDA PLANTA**  
SECOND FLOOR

Escala / Scale: 0 1 2 3 4 5 m

"El presente plano no es definitivo, ya que ha sido elaborado conforme al Proyecto Básico del Edificio y, por tanto, TIMELESS PROPERTIES se reserva la facultad de incluir las modificaciones necesarias por exigencias técnicas y/o jurídicas u ordenadas por cualesquiera administraciones u organismo públicos, ajustándolos en todo caso al Proyecto de Ejecución. Los elementos accesorios (por ejemplo, el mobiliario incluido en la zona de la cocina, electrodomésticos, o elementos de jardinería) son meramente ilustrativos. Los giros de puertas y la distribución de aparatos sanitarios no son vinculantes. Las superficies expresadas son aproximadas, pudiendo experimentar modificaciones por razones de índole técnico y/o legal en el desarrollo de la ejecución de las obras."

"Present plan is not final, as it has been elaborated based on the Basic Project of the Building, and accordingly, TIMELESS PROPERTIES reserves the right to include any necessary modifications for technical and/or legal requirements or ordered by any administration or public body, adjusting to the Execution Project. The secondary elements (for example, the furniture included in the kitchen area, electrical appliances, or garden elements) are merely illustrative. The turns of doors and the distribution of sanitary devices are not binding. The areas expressed are approximate, and may undergo modifications for technical and/or legal reasons in the development of the project execution."

