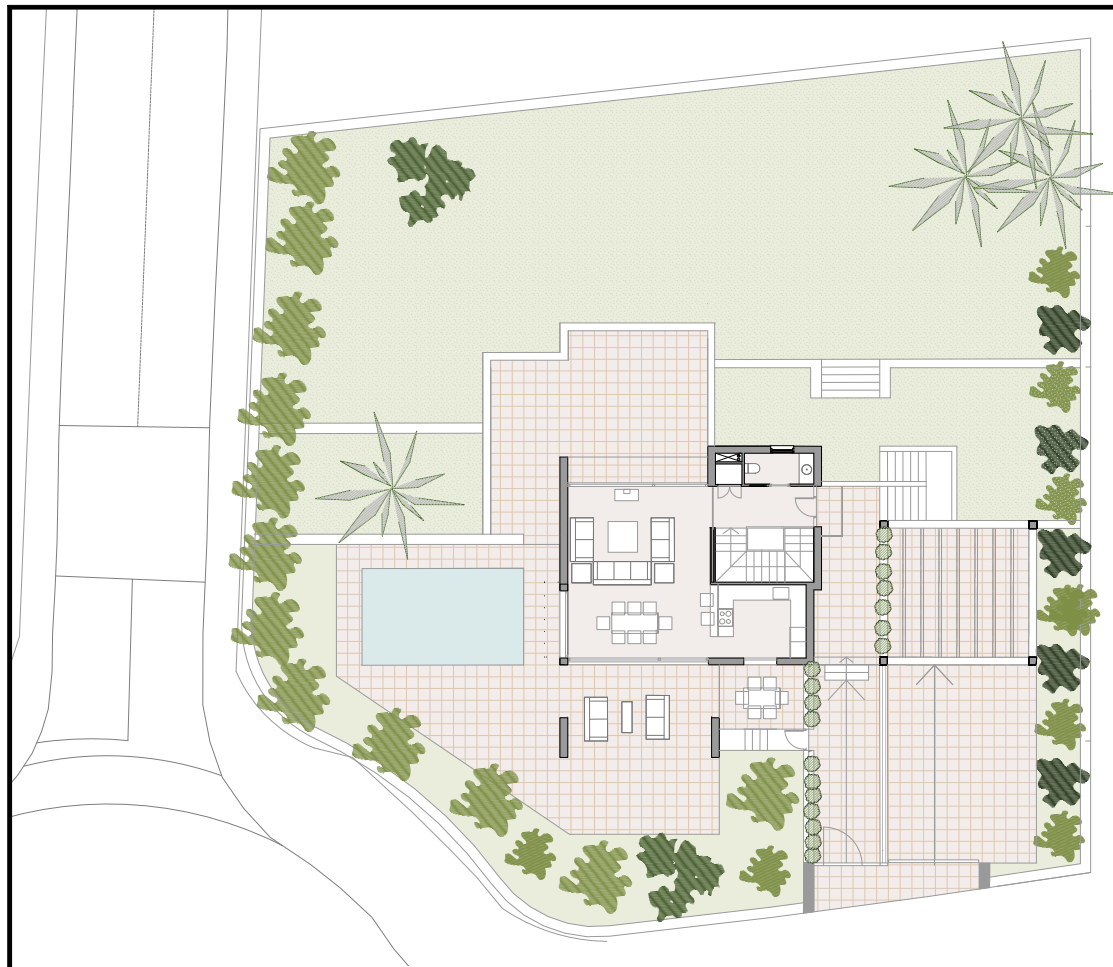


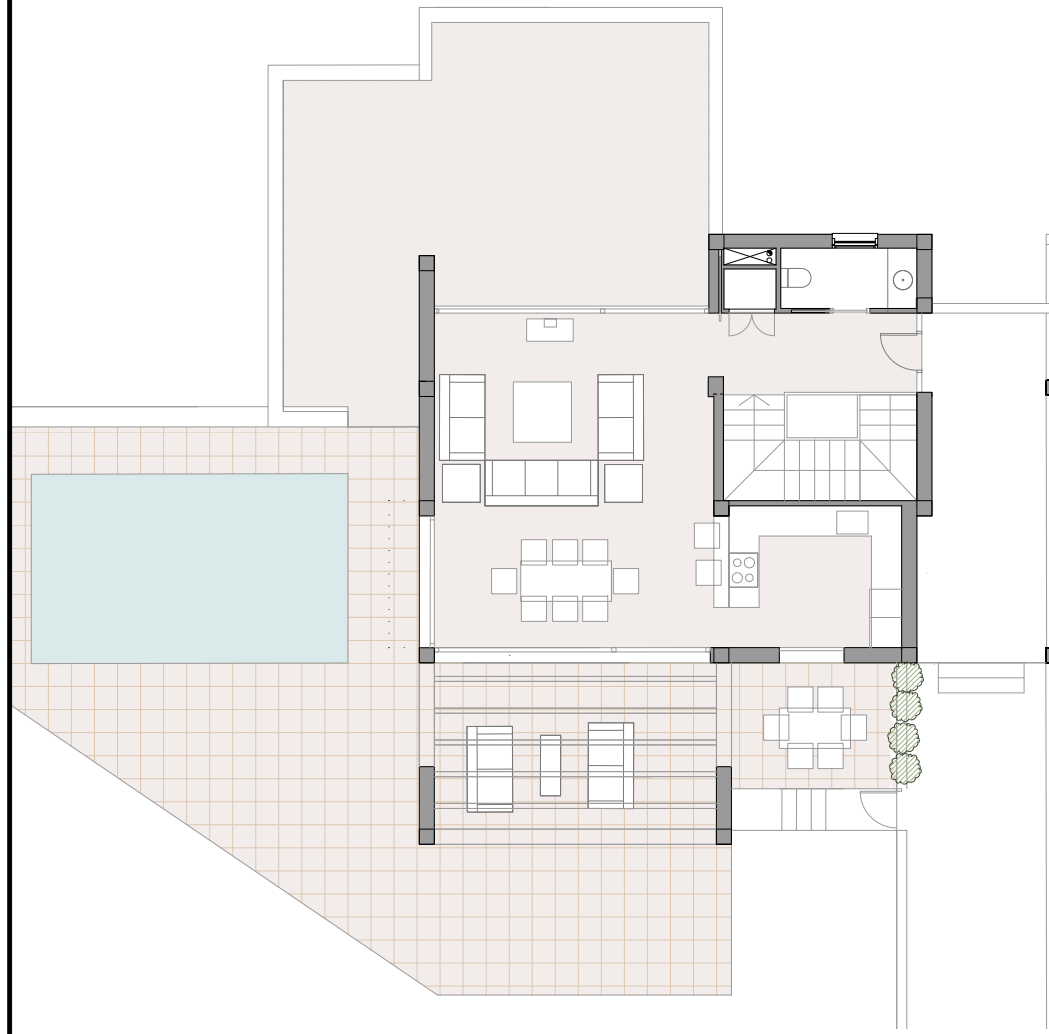
URBANIZACION VELES DEL VENT



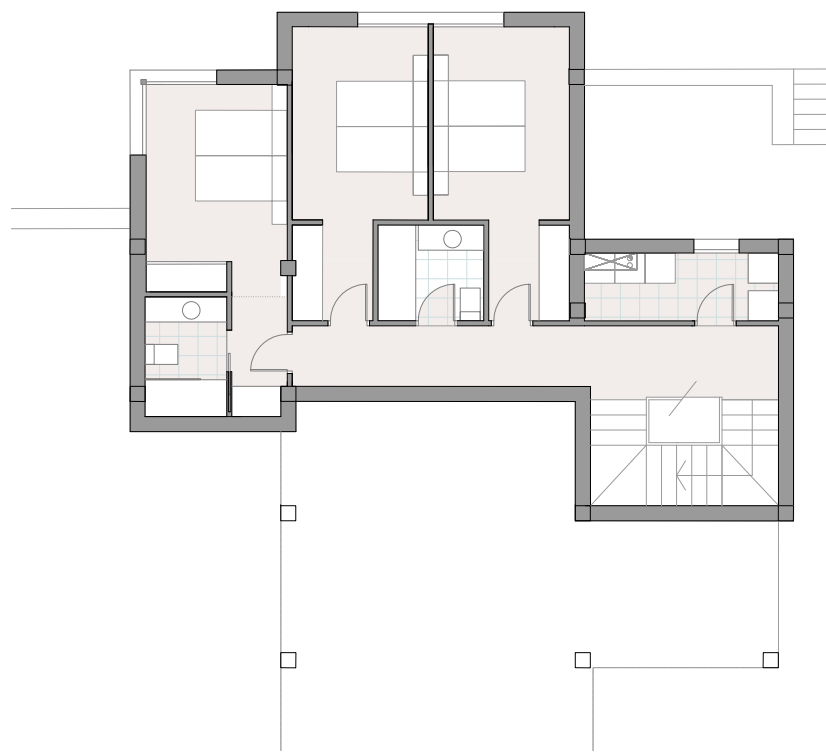
UBICACION DE PARCELA



PLANTA PARCELA



PLANTA PRIMERA



PLANTA BAJA

PROYECTO: VEN DA VINCI 133

SUPERFICIES CONSTRUIDAS

PLANTA PRIMERA (NIVEL CALLE)	M2	
SUP. CONSTRUDA INTERIOR	77.85	
SUP. TERRAZA DESCUBIERTA	124.28	
SUP. TERRAZA CUBIERTA	27.75	
	229.88	TOTAL PL. PRIMERA

PLANTA BAJA (DORMITORIOS)	M2	
SUP. CONSTRUDA INTERIOR	91.83	
	91.83	TOTAL PL. BAJA

321.71 SUP. TOTAL VIVIENDA

SUP. PISCINA	M2	
	23.66	

SUP PARCELA: 1.000,00 M2 EDIFICABILIDAD PARCELA: 165,00 M2/T

PLANTAS

